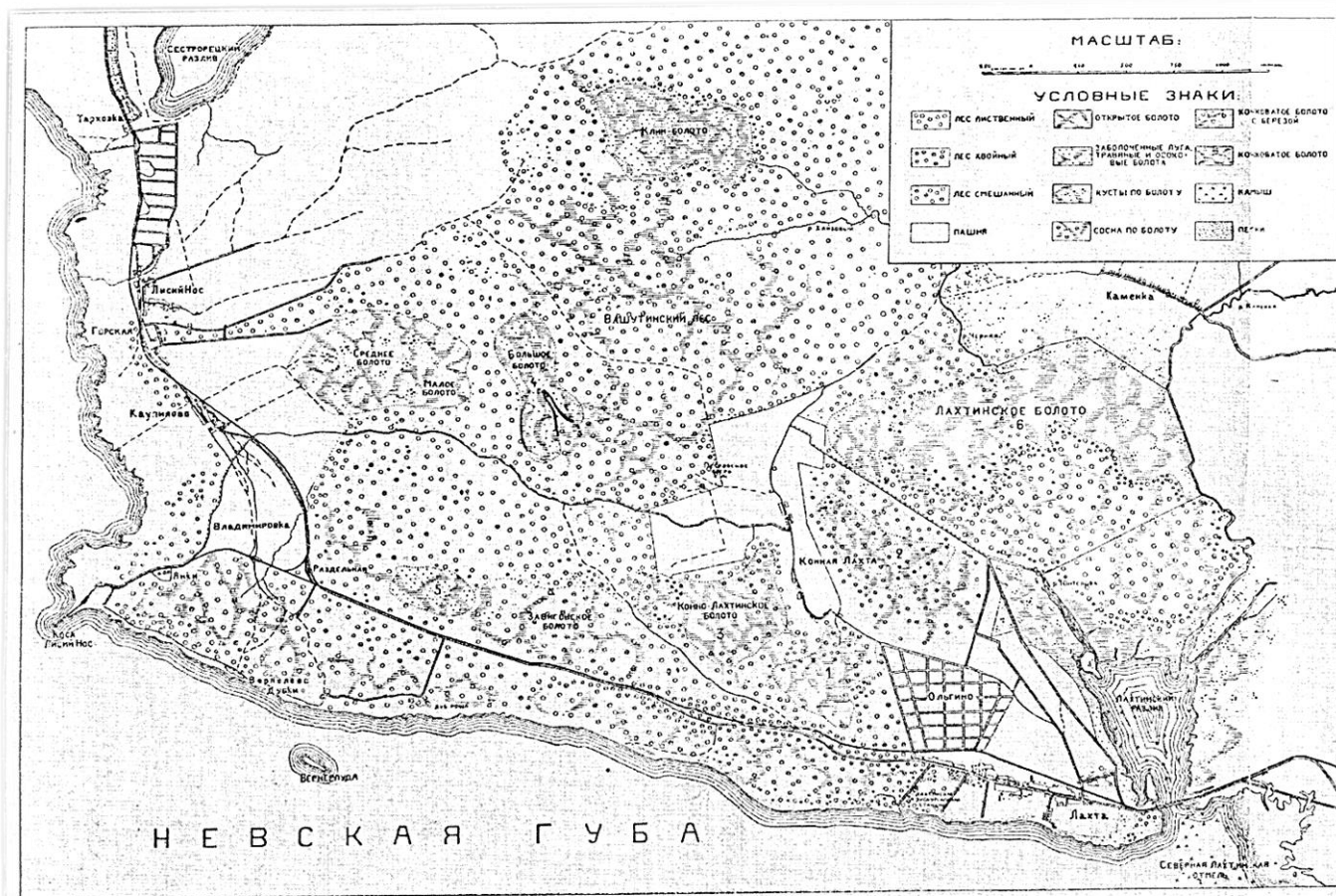




**Из истории краеведения  
1920-х годов  
на примере деятельности  
Лахтинской экскурсионной станции**

**Лагунова О.В. Ткачук О.В.**

# Район деятельности Лахтинской экскурсионной станции



**Павел  
Владимирович  
Виттенбург**

Карта Северного побережья Невской губы и района деятельности Лахтинской Экскурсионной Станции. (Карта составлена Т. Л. Ефимовой в 1921 г.).

1. Ольгинское болото.
2. Восточное Конно-Лахтинское болото.
3. Западное » »
4. Большое болото.
5. Болото 13-ой версты.

**Станция располагалась в охотничьем замке графа  
Стенбок - Фермора на правом берегу Финского залива,  
в Лахте.**



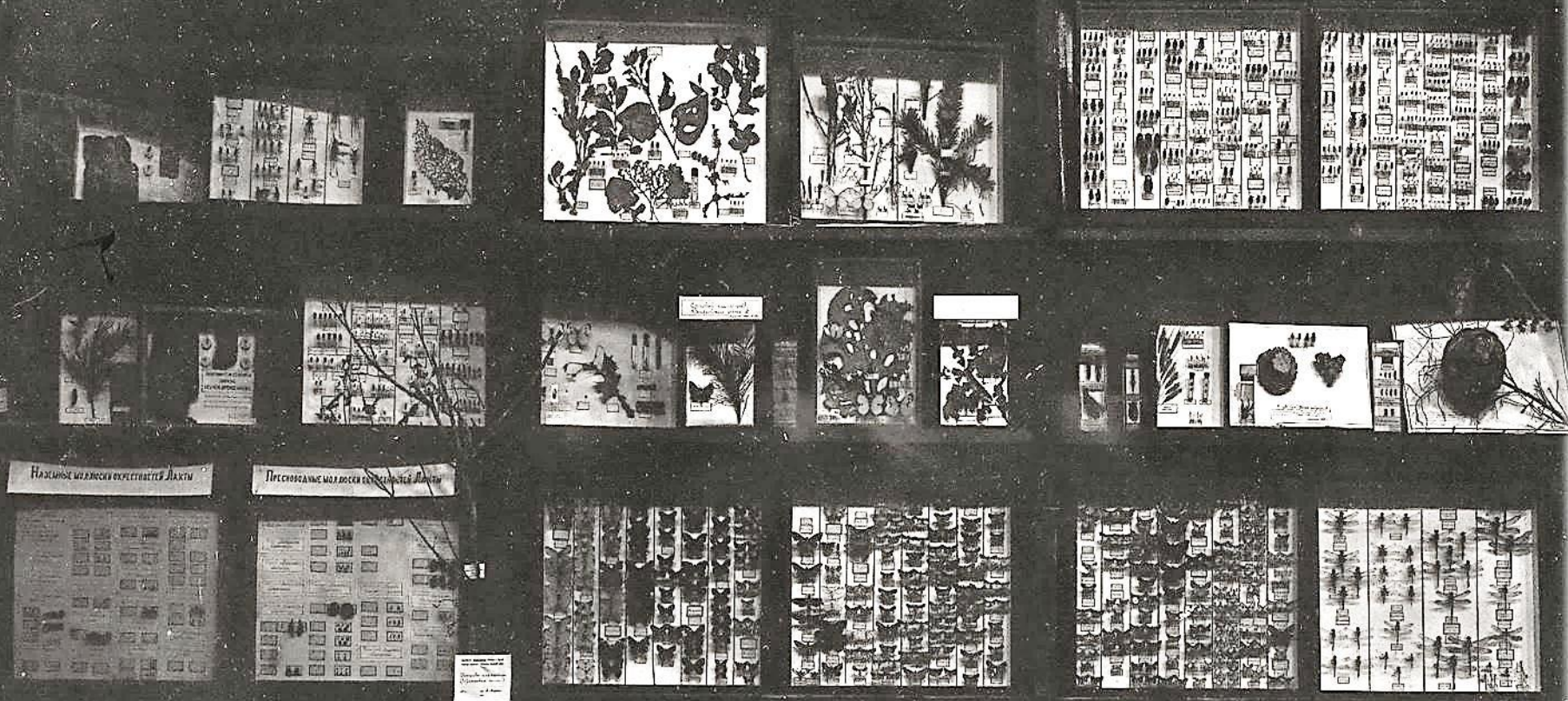


**В зоологической лаборатории  
Лахтинской экскурсионной станции**

# Ботанический отдел Музея природы Северного побережья Невской губы



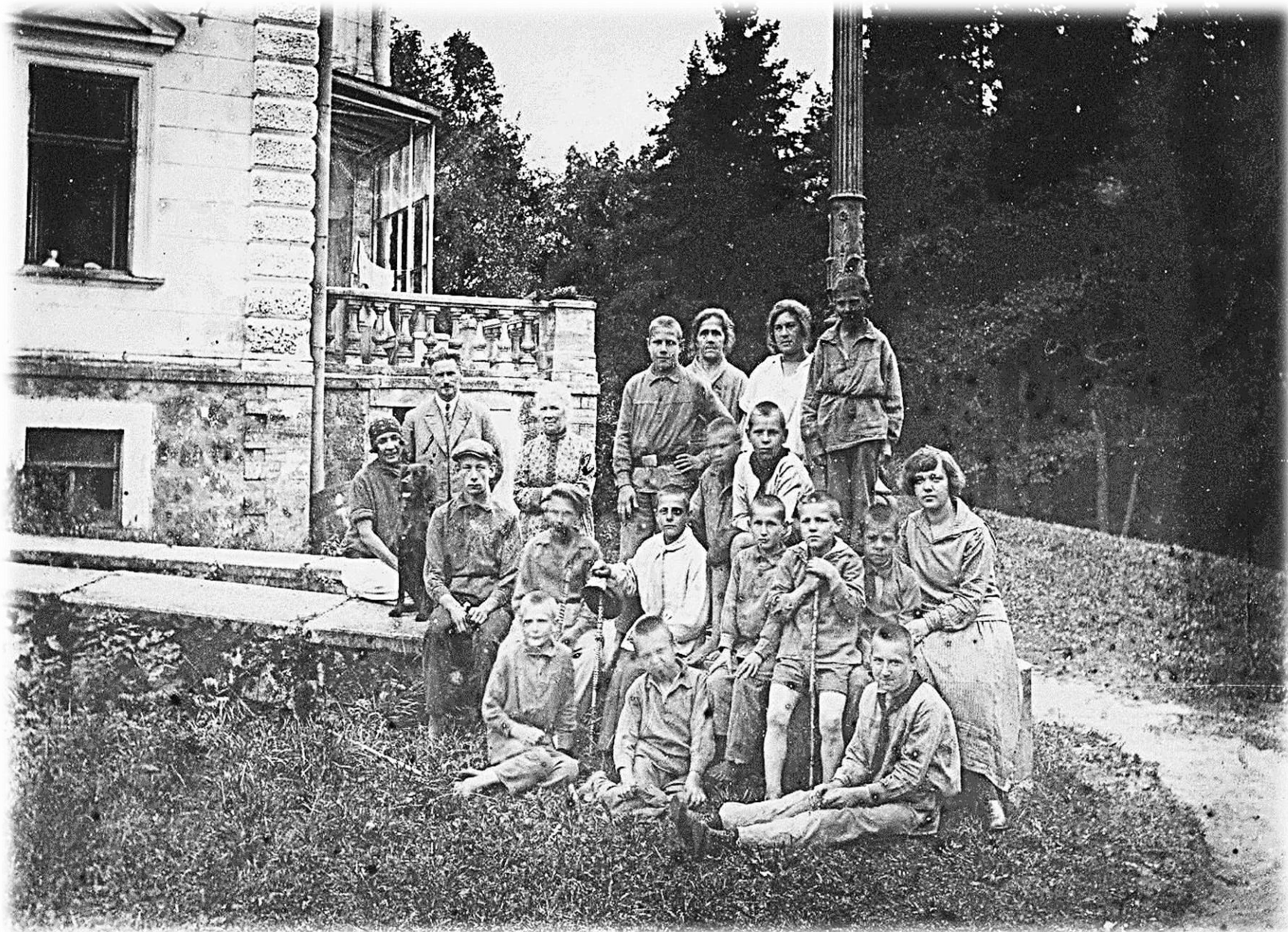
# НАСЕНОМЫЕ ЛАХТЫ



**Энтомологический отдел музея**



**Орнитологический отдел музея**



**Группа экскурсантов**



**Профессор  
Лесного института  
Дмитрий Никифорович  
Кайгородов**



**в лаборатории  
Лахтинской  
экскурсионной  
станции**



# Пятилетие станции. 19 мая 1924 года

