

## О правилах безопасности в период активности клещей.

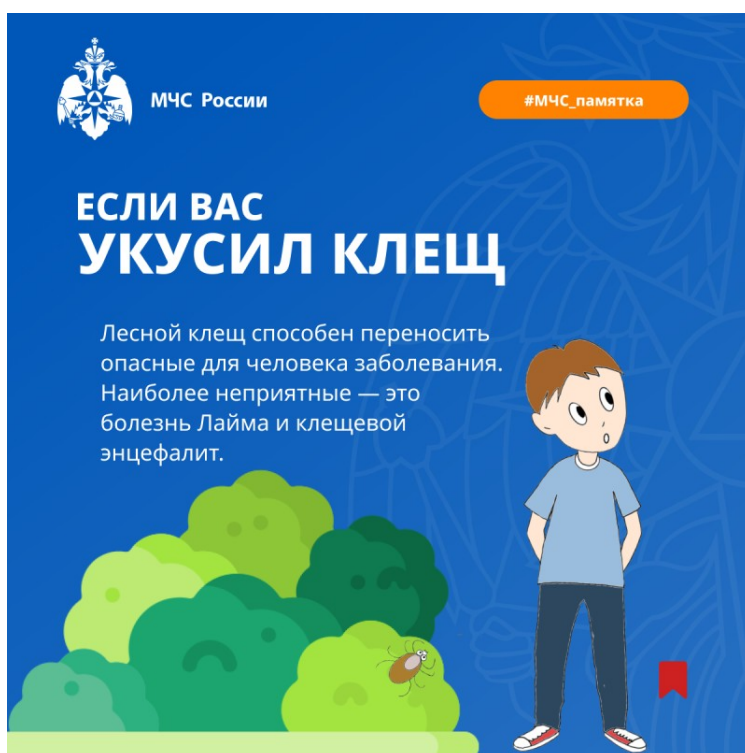
Управления по Приморскому району Главного управления МЧС России по Санкт-Петербургу напоминает, что соблюдение простых профилактических мер поможет быстрее выявить присосавшегося клеща. Чем быстрее вы заметите и удалите его, тем меньшее количество возбудителей он сможет передать вашему организму.

Укусы зачастую проходят безболезненно. Обнаружить присосавшегося клеща можно лишь при внимательном осмотре или случайно, когда он уже напился

крови и увеличился в размерах. Место укуса чаще всего проявляется как воспаленное красное пятно. Позднее распознавание или неправильное устранение могут сделать лечение затруднительным, привести к серьезным осложнениям, а также к инвалидности и даже смертельным исходам.

Для профилактики укусов клещей рекомендуем следовать следующим рекомендациям:

1. При посещении леса выбирайте светлую, однотонную одежду, чтобы легче заметить клещей.
2. Клещи, как правило, ползут по ногам. Закатывайте брюки в сапоги, а верхнюю одежду заправляйте в брюки. Убедитесь, что манжеты плотно прилегают к запястьям. Защитите голову капюшоном или косынкой.
3. Обработайте одежду специальными средствами - спреями от клещей.
4. Не садитесь и не лежите на траве в лесу или парковых зонах.
5. Регулярно, каждые 10-15 минут, проверяйте себя и своих спутников на наличие клещей. По возвращении домой тщательно осмотрите одежду и тело.
6. Если будете оставаться в лесу на ночь, выбирайте сухие сосновые леса, избегайте мест с травой и кустами. Осматривайте одежду перед сном.
7. Не приносите в помещение растения и верхнюю одежду из леса или сада – на них могут находиться клещи.
8. Если у вас есть домашние питомцы, обрабатывайте их от эктопаразитов с помощью специализированных средств, следуя инструкциям.
9. Для надежной защиты от клещевого энцефалита рекомендуется вакцинация.



В случае обнаружения клеща на себе или близком человеке лучше сразу обратиться к врачу. При отсутствии такой возможности осторожно захватите клеща у основания, перпендикулярно коже, и плавно поверните, как бы выкручивая его. Живого насекомого рекомендуется принести в медицинское учреждение для анализа на инфекции. Место укуса следует обязательно продезинфицировать, а руки тщательно помыть с мылом.

**Управление по Приморскому району ГУ МЧС РОССИИ по СПб.**